

OP 0521

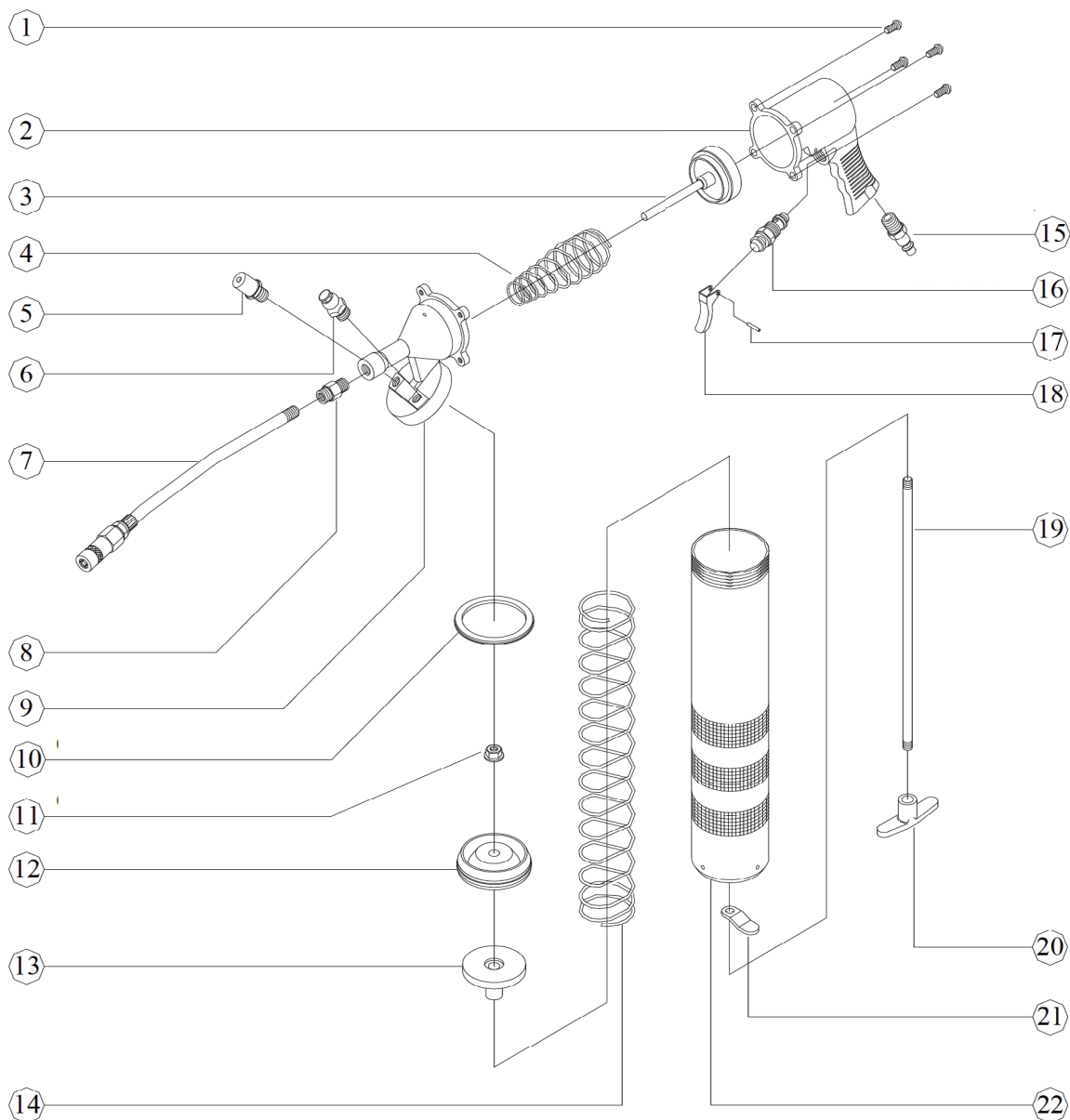
PISTOLET A GRAISSE PNEUMATIQUE 450ml PNEUMATIC GREASE GUN 450ml





ATTENTION

- Les valeurs maximum présentées dans les caractéristiques de ce produit ne doivent pas être dépassées.
- Ce pistolet doit être employé uniquement pour l'utilisation pour laquelle il a été conçu et en accord avec les instructions de cette notice.
- Ne pas laisser la zone de travail accessible aux enfants ou aux passants. Ces derniers peuvent être susceptibles de causer des distractions capables de provoquer des erreurs et/ou accidents.
- Inspectez méticuleusement l'outils pour repérer quelconques détériorations et pièces perdues ou manquantes. Si l'outils est endommagé, ne pas l'utiliser et contactez le service après vente CLAS Equipements pour évaluation et/ou réparation par mail à sav@clas.com ou bien au 04 79 72 92 80 ou encore vous rendre directement sur notre site clas.com.
- Ce pistolet à graisse pneumatique doit être amorcé après chaque remplissage ou après chaque changement de cartouche de graisse. L'amorçage doit être vérifié avant chaque utilisation.
- Pour de meilleurs résultats et afin de prolonger la durée de vie de ce pistolet, ajoutez quelques gouttes d'huile pour outils pneumatiques à travers le raccord d'air situé sur le dessous de la poignée. Remplacez le pistolet si celui-ci commence à fonctionner plus lentement ou plus correctement.



N°	DESCRIPTION	NB	N°	DESCRIPTION	NB
1	VIS	4	12	VENTOUSE	1
2	PRISE EN MAIN	1	13	JOINT D'ÉTANCHEÏTÉ	1
3	PISTON	1	14	LONG RESSORT	1
4	RESSORT	1	15	RACCORD PNEUMATIQUE	1
5	PRISE DE REMPLISSAGE	1	16	INTERRUPTEUR	1
6	VALVE PURGE D'AIR	1	17	GOUPILLE	1
7	BEC VERSEUR	1	18	GÂCHETTE	1
8	ADAPTATEUR	1	19	TIGE DE PISTON	1
9	COUVERCLE	1	20	POIGNÉE	1
10	JOINT	1	21	PLAQUE DE MAINTIEN	1
11	ECROU	1	22	RECIPIENT	1

CARACTÉRISTIQUES

- ratio air/moteur : 40:1
- réduction de la distance de charge et concentration du centre de gravité grâce à la conception angulaire du pistolet
- 3 méthodes de recharge : aspiration, cartouche (14oz), pompe de remplissage
- valve de purge d'air permettant la libération du surplus d'air.
- léger : 1,6 Kg (réduction de la fatigue lors de l'utilisation)
- pression d'utilisation : 40 psi ~ 100 psi (2,78 bar ~ 6,89 bar)
- pression de sortie : 3600 psi (248 bar)

REPLISSAGE PAR ASPIRATION

1. Dévissez la partie supérieure du pistolet.
2. Immergez l'extrémité ouverte du tube dans un seau à graisse sur environ 5 cm de profondeur. Tirez lentement la poignée du piston et engagez la tige dans la fente de la plaque de maintien.
3. Revissez la partie supérieure du pistolet. Appuyez sur la plaque de fixation et libérez la tige. Enfin, enfoncez la poignée vers le bas.

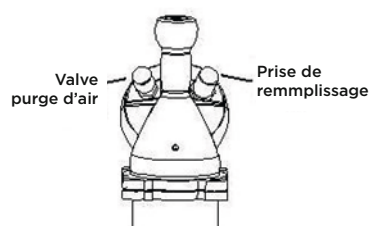
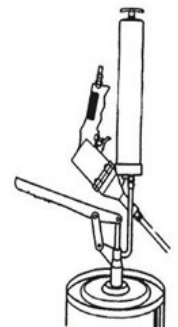


RECHARGE AVEC CARTOUCHE

1. Dévissez la partie supérieure du pistolet.
2. Retirez complètement la poignée.
3. Insérer entièrement dans le tube la cartouche par l'extrémité ouverte, puis retirez la languette ou le joint.
4. Revisser la partie supérieure du pistolet. Appuyez sur la plaque de maintien et libérez la tige. Enfin, enfoncez la poignée vers le bas.

REPLISSAGE AVEC POMPE DE REMPLISSAGE

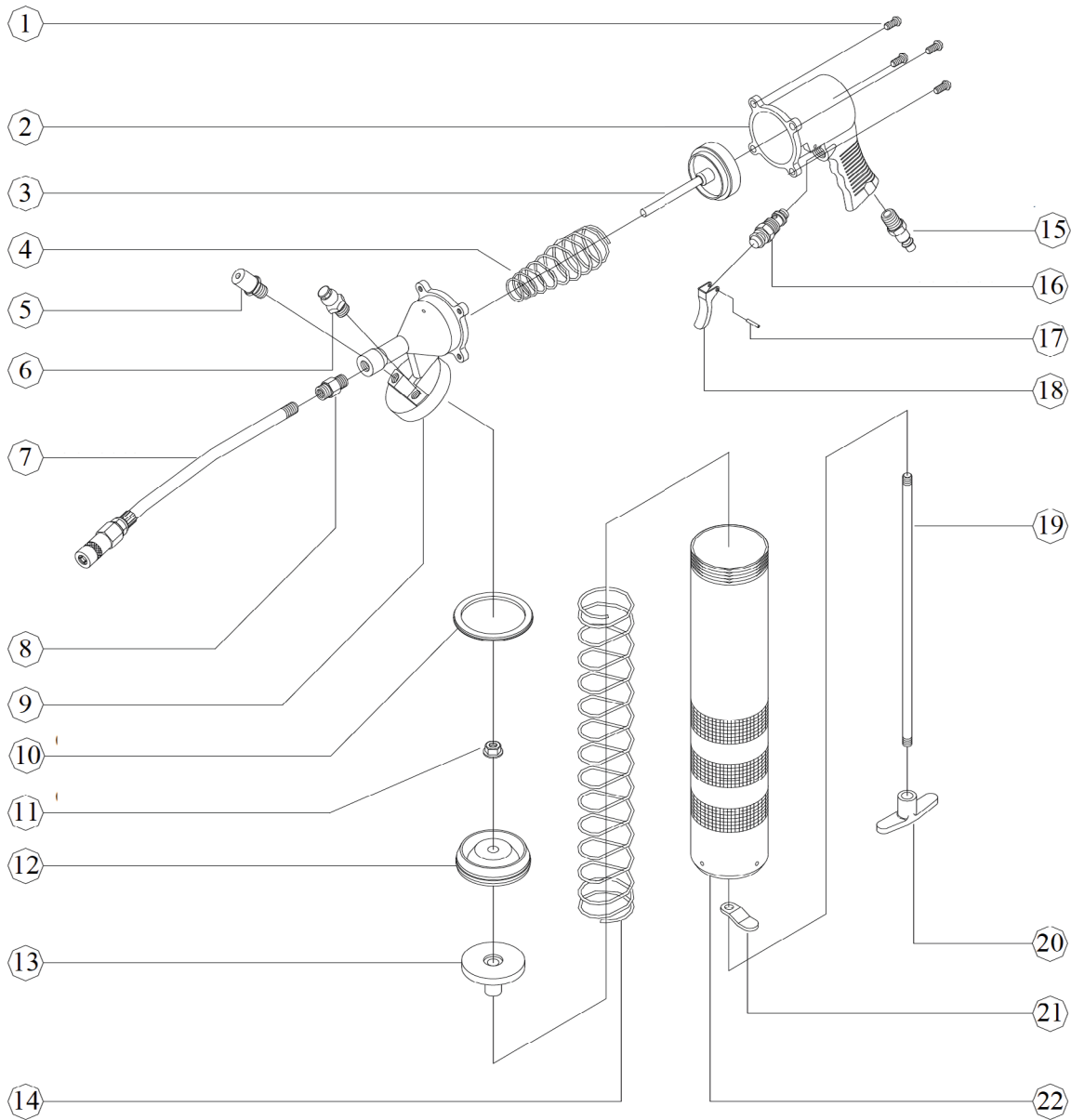
1. Retirez la poignée complètement
2. Branchez la prise de remplissage du pistolet à la valve de la pompe de remplissage.
3. Procédez au pompage jusqu'à ce que le tube soit rempli.
4. Retirez la prise de remplissage de la valve de la pompe de remplissage.
5. Appuyez sur la plaque de maintien et libérez la tige. Enfin, enfoncez la poignée vers le bas.





WARNING

- The maximum values presented in the characteristics of this product must not be exceeded.
- This gun must only be used for the purpose for which it was designed and in accordance with the instructions in this manual.
- Do not leave the work area accessible to children or passers-by. The latter may be susceptible to distractions that may cause errors and/or accidents.
- Inspect the tool carefully to identify any damage and lost or missing parts. If the tools are damaged, do not use them and contact the CLAS service department for evaluation and/or repair by mail sav@clas.com or by phone +33(0)4 79 72 69 18 or go directly to our website clas.com.
- This pneumatic grease gun must be primed after each filling or after each change of grease cartridge. The primer must be checked before each use.
- For best results and to extend the life of this gun, add a few drops of air tool oil through the air fitting on the bottom of the handle. Replace the gun if it starts to operate more slowly or incorrectly.



N°	DESCRIPTION	NB	N°	DESCRIPTION	NB
1	SCREW	4	12	PLUNGER	1
2	FINGER GRIP	1	13	BACKLASH GASKET	1
3	PISTON	1	14	LONG SPRING	1
4	SPRING	1	15	AIR FITTING	1
5	FILLER PLUG	1	16	SWITCH	1
6	AIR VENT VALVE	1	17	TRIGGER PIN	1
7	HEX. SPOUT	1	18	TRIGGER	1
8	ADAPTER	1	19	PISTON ROD	1
9	HOUSING CAP	1	20	HANDLE	1
10	GASKET	1	21	CATCH PLATE	1
11	NUT	1	22	CONTAINER TUBE	1

SPECIFICATIONS

- reduction of the loading distance and concentration of the centre of gravity due to the angular design of the gun
- 3 loading ways: suction, cartridge (14oz), filler pump
- air vent valve to release excess air.
- lightweight: 1.6 Kg (reduction of fatigue in use)
- working pressure: 40 psi ~ 100 psi (2,78 bar ~ 6,89 bar)
- output pressure: 3600 psi (248 bar)

SUCTION FILLING

1. Remove the upper part of the gun.
2. Submerge the open end of the container tube in a grease bucket about 5 cm deep. Slowly pull the plunger handle and engage the rod in the slot of the retaining plate.
3. Screw the upper part of the gun back on. Press down on the catch plate and release the rod. Finally, push the handle down

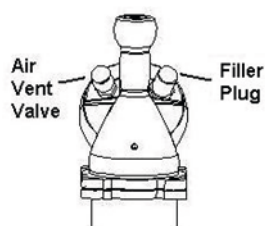
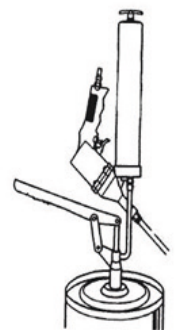


CARTRIDGE LOADING

1. Unscrew the upper part of the gun.
2. Draw back the handle completely.
3. Insert the cartridge fully into the tube from the open end, then remove the tab or seal.
4. Screw the upper part of the gun back on. Press down on the catch plate and release the piston rod. Finally, push the handle down.

FILLER PUMP FILLING

1. Draw back the handle completely
2. Connect the gun filling plug to the valve on the filling pump.
3. Pump until the container tube is full.
4. Remove the filling plug from the valve on the filling pump.
5. Press down on the catch plate and release the piston rod. Finally, push the handle down.





CLAS Equipements

ZA de la CROUZA
73800 CHIGNIN
FRANCE

Tél. +33 (0)4 79 72 62 22
Fax. +33 (0)4 79 72 52 86

OP 0521

PISTOLET A GRAISSE PNEUMATIQUE 450ml
PNEUMATIC GREASE GUN 450ml

Si vous avez besoin de composants ou de pièces, contactez le revendeur
En cas de problème veuillez contacter le technicien de votre distributeur agréé

If you need components or parts, please contact the reseller.
In case of problems, please contact your authorized technician.